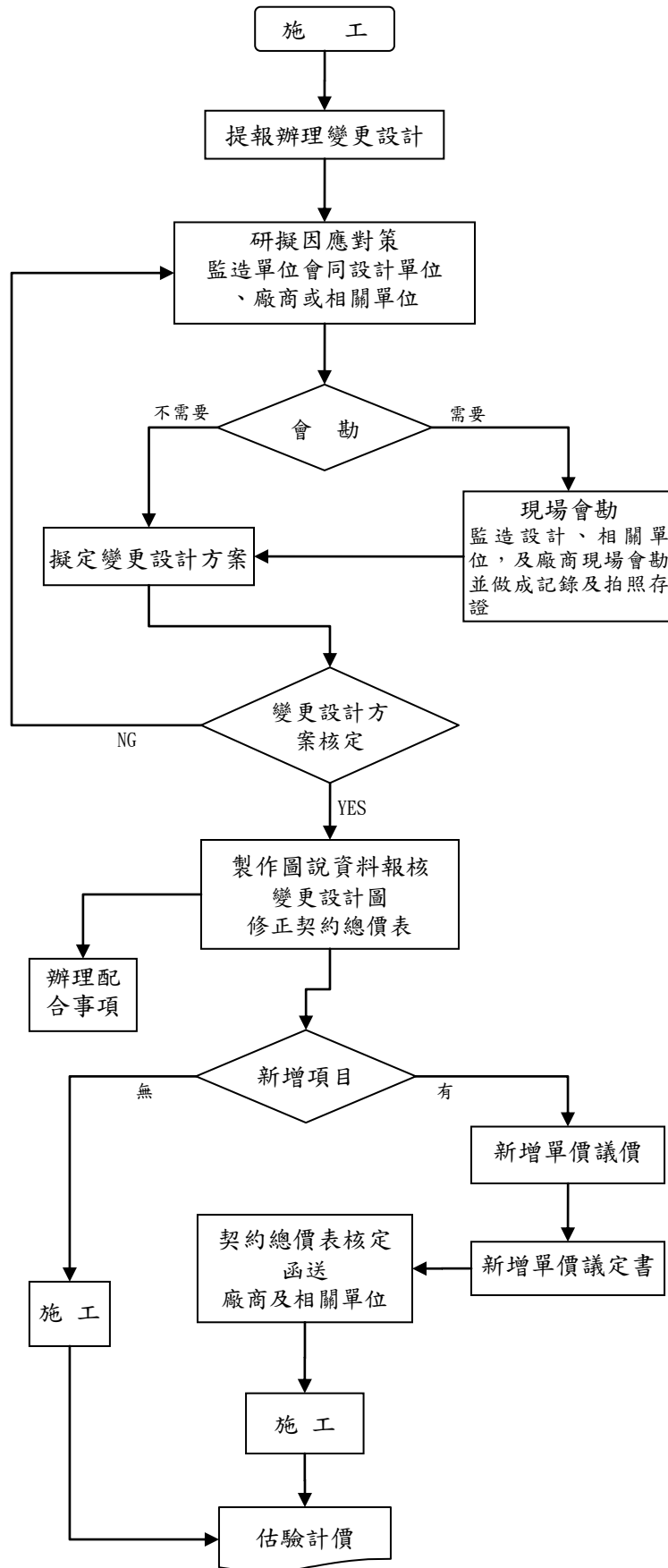


國立交通大學營繕組作業程序說明表

項目編號	35006
項目名稱	變更設計作業
承辦單位	營繕組
相關單位	請購單位、會計室
作業程序說明	<p>一、由承包商、設計監造單位、主辦或使用機關提案辦理變更設計。</p> <p>二、監造單位會同原設計單位、廠商及相關單位研擬變更設計方案。</p> <p>三、研擬方案前辦理會勘，邀集監造、設計單位、其他相關使用單位及廠商辦理現場認定，並製作會勘紀錄及拍照存證。</p> <p>四、擬定變更設計方案。</p> <p>五、變更設計方案核定，製作圖說資料報核變更設計圖、修正契約總價表（如涉及契約變更時，契約變更作業應依監辦備查規定一覽表規定簽報機關首長核定）。</p> <p>六、因變更設計致有新增項目或新增單價時，由機關與廠商議價（應依採購法第 22 條第 1 項第 6 款依限制性招標程序辦理），並依規定通知上級機關及相關單位派員監辦。新增單價議定書及議價紀錄經核定後，應為原契約之附件。</p> <p>七、依核定變更設計書圖按圖施工。</p>
控制重點	<p>一、工程施工中，應以不變設計為原則。但因法規修訂、安全顧慮、地形變更、地質及地下物情況變異、配合整體運作或配合政策推動，必須辦理變更設計者，不在此限。注意依下列規定辦理：</p> <p>1. 監造單位應先會同原設計單位、廠商及相關單位研擬變更設計方案。但變更設計亦得由設計單位提議，研擬變更設計方案。變更設計方案均應簽報機關首長核定。</p> <p>2. 變更設計之原因及其因應方案，如屬須先辦理會勘認定者（如地下障礙物、現況須儘速回填者或屬變動性之因素等），應於研擬方案前辦理會勘，邀集監造、設計單位、其他相關使用單位及廠商辦理現場認定，並製作會勘紀錄及拍照存證。</p> <p>3. 監造或設計單位依核定方案製作變更設計相關圖說資料，應再簽報機關首長核定，如預算足以勻支者得於核定後施工，否則應先籌妥財源後，始得施工。</p> <p>4. 變更設計如係因調查、規劃、設計或施工錯誤疏失所造成時，</p>

	<p>機關應檢討設計單位契約上應負之責任。</p> <p>二、變更設計如涉及契約變更時，契約變更作業應依工程契約變更加減價核准監辦備查規定一覽表辦理，並依規定簽報機關首長核定。其相關簽辦程序應配合工程進度辦理，避免影響工進。並製作修正契約總價表及修正契約書。</p> <p>三、因變更設計致有新增項目或新增單價時，新增單價之議價作業，應依採購法規定(第 22 條第 1 項第 6 款)限制性招標程序辦理。並按下列規定辦理：(1) 新增單價，由機關與廠商議價，並依規定通知上級機關及相關單位派員監辦。(2) 新增單價議定書及議價紀錄經核定後，應為原契約之附件。</p>
法令依據	<p>一、政府採購法及相關子法</p> <p>二、政府採購法施行細則</p>
使用表單	<p>一、現場零星變更提議單。</p> <p>二、現場零星設計圖面變更通知單。</p> <p>三、使用需求變更提議單。</p> <p>四、會勘記錄。</p> <p>五、變更設計總表、詳細表。</p> <p>六、營繕工程申請單。</p> <p>七、議價程序相關表單。</p> <p>八、修正契約總價表、修正契約書。</p>

國立交通大學 營繕組 作業流程圖 變更設計作業



國立交通大學內部控制制度自行檢查表

_____年度

自行檢查單位：購運組

作業類別(項目)：開標作業

檢查日期：__年__月__日

檢查重點	自行檢查情形		檢查情形說明
	符合	未符合	
一、作業流程設計有效性 作業程序說明表之製作是否與規定相符，內部控制制度設計是否有效。			
二、變更設計方案是否簽報機關首長核定。			
三、如屬須先辦理會勘認定者，應於研擬方案前辦理會勘，邀集監造、設計單位、其他相關使用單位及廠商辦理現場認定，並製作會勘紀錄及拍照存證。			
四、變更設計預算、財源是否核定。			
五、變更設計如係因調查、規劃、設計或施工錯誤疏失所造成時，應檢討設計單位契約上應負之責任。			
六、變更設計如涉及契約變更時，契約變更作業應依工程契約變更加減價核准監辦備查規定一覽表辦理，並依規定簽報機關首長核定。			
七、新增單價之議價作業，應依採購法規定(第22條第1項第6款)限制性招標程序辦理，由機關與廠商議價，並依規定通知上級機關及相關單位派員監辦。			
八、新增單價議定書及議價紀錄經核定後，應為原契約之附件。			
九、製作修正契約總價表及修正契約書。			
結論/需採行之改善措施： 經檢查結果， <u>變更設計作業</u> 之內部控制制度設計及執行，無重大缺失。			

註：1. 機關得就1項作業流程製作1份自行檢查表，亦得將各項作業流程依性質分類，同1類之作業流程合併1份自行檢查表，就作業流程重點納入檢查。

2. 自行檢查情形除勾選外，未符合者必須於說明欄內詳細記載檢查情形。

填表人：_____ 複核：_____ 單位主管：_____